

NORMATIVA COVID-19 VALDESQUÍ

**TODOS COMPROMETIDOS PARA MANTENER
LA SALUD Y LA DIVERSIÓN EN LA ESTACIÓN**



VALDESQUÍ
MADRID

En VALDESQUÍ, la seguridad es nuestro compromiso

Todo está ya preparado para que también en esta temporada practiquéis vuestros deportes de nieve favoritos en un entorno seguro y saludable, y que disfrutéis al máximo de la naturaleza y el aire libre.

En Valdesquí hemos desarrollado un amplio plan operativo de acuerdo con las guías de buenas prácticas establecidas por los organismos competentes, que garantiza la aplicación de las medidas de prevención frente a los contagios.

Seguridad para nuestros clientes, seguridad para nuestros empleados, seguridad para todos.

UNA RESPONSABILIDAD COMPARTIDA

El personal de la estación y nuestros visitantes colaboran para preservar la salud de todos



Mascarilla obligatoria



Gel Hidroalcohólico en espacios cerrados



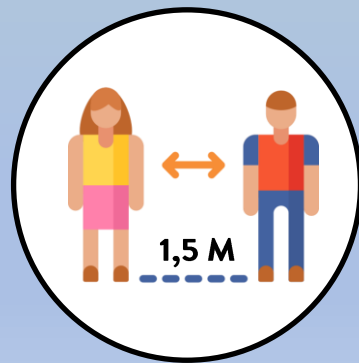
Desinfección de superficies y alquiler de equipos



Prohibido quitarse los guantes en los remotes



Prohibido comer y beber en transporte colectivo



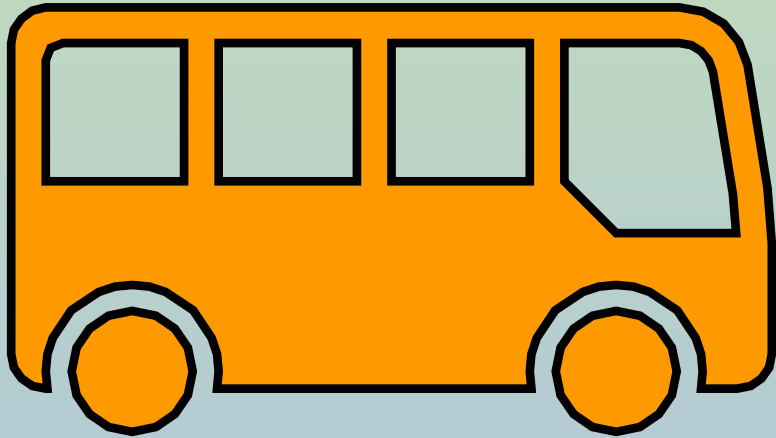
Distancia de seguridad



Prohibido fumar en terrazas y remotes



Prohibido grupos de más de 6 personas donde no se pueda mantener la distancia



Mascarilla obligatoria

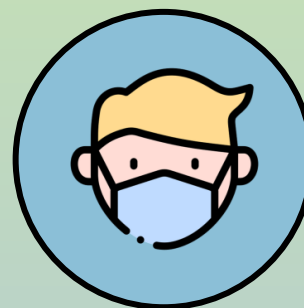


Gel Hidroalcohólico



Prohibido comer
y beber

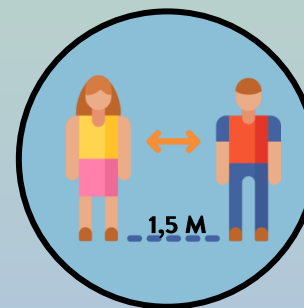
TRANSPORTE



Mascarilla obligatoria



Prohibido quitarse los guantes

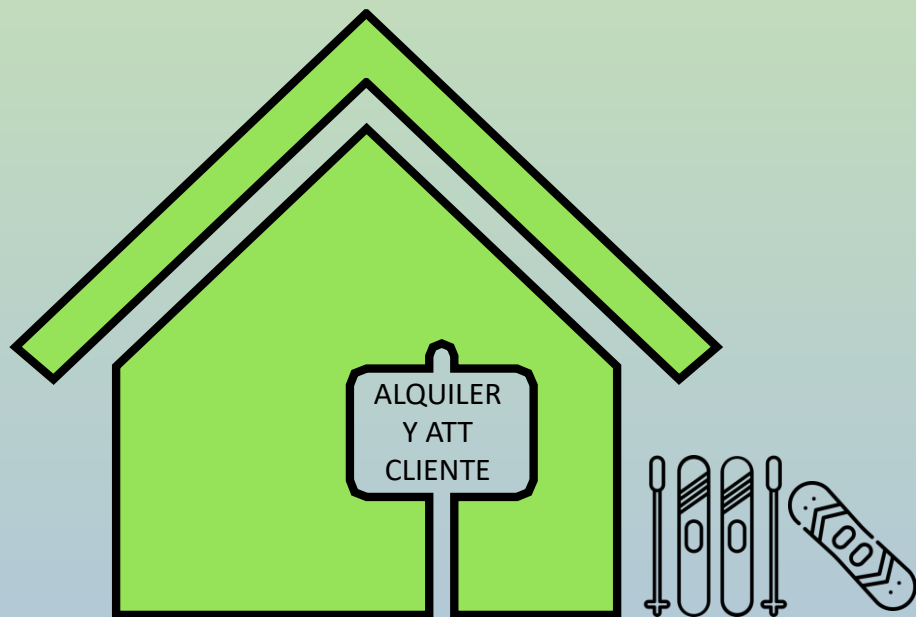


Distancia de seguridad en zona de espera de acceso a remontes



Prohibido fumar

REMONTES MECÁNICOS



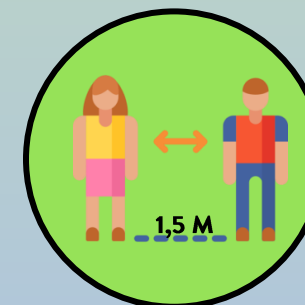
Mascarilla obligatoria



Desinfección de superficies y equipos

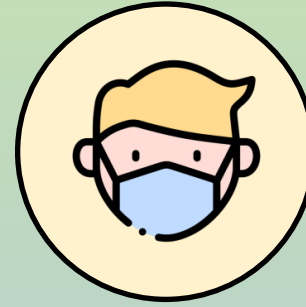
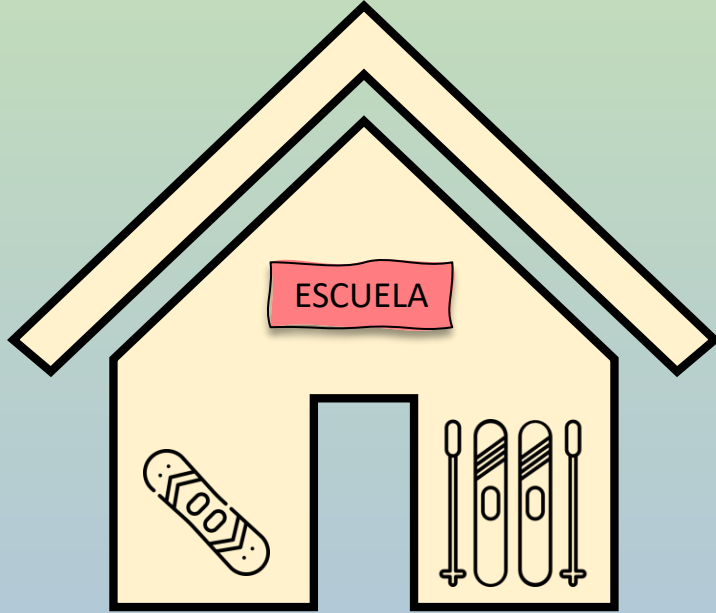


Gel Hidroalcohólico



Distancia de seguridad

ALQUILER DE EQUIPOS Y ATT. AL CLIENTE



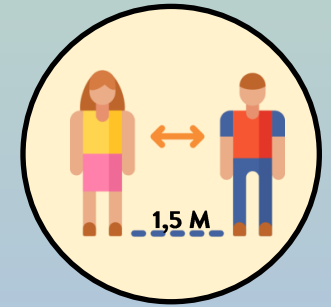
Mascarilla obligatoria



Desinfección de superficies

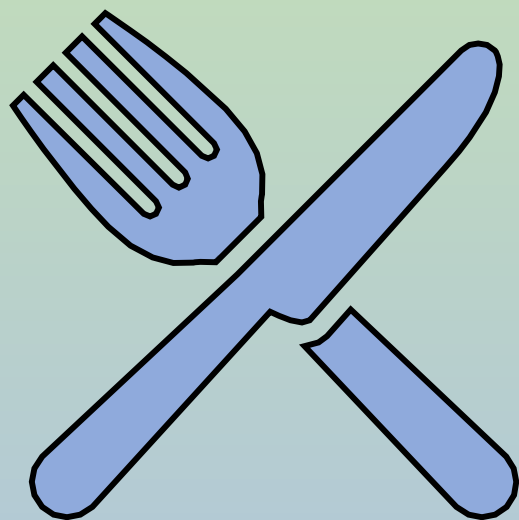


Gel Hidroalcohólico



Distancia de seguridad

ESCUELA DE ESQUÍ Y SNOWBOARD



Mascarilla obligatoria
excepto para consumir



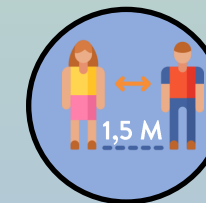
Gel Hidroalcohólico



Desinfección
de superficies



Prohibido grupos de
más de 6 personas
en mesas



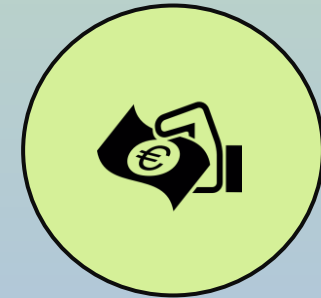
Distancia de seguridad



Prohibido fumar

HOSTELERÍA

Para evitar contacto innecesario, se ruega priorizar el pago con tarjeta, aunque debido a las dificultades en las comunicaciones, recomendamos llevar efectivo como alternativa en caso de incidencias



TAQUILLAS

Sistema de organización de colas para una mayor seguridad



ACCESOS

- Activamos un protocolo para fomentar el esquí seguro en la estación.
- Habilitamos 300 plazas de parking reservado y potenciamos la compra del forfait online.
- Los clientes que compren su forfait online en esta campaña dispondrán de manera gratuita de la reserva de plaza para su vehículo.
- En función de los Km esquiables disponibles, Valdesquí ajustará el aforo en el parking y la estación para evitar aglomeraciones.



AFORO EN PARKING Y ESTACIÓN

- Esta temporada, **la entrada** al área esquiable de la estación a primera hora de la mañana se realizará por la puerta grande de la zona de los garajes, situada en el parking de autobuses. Se evitarán así aglomeraciones en los accesos habituales a las pistas.

- **La salida** del área esquiable durante las horas de actividad seguirá siendo por el lugar habitual. A partir de las 16:00h, la salida de esquí se efectuará igualmente por la puerta grande de los garajes.



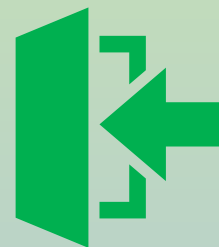
CAMBIOS DE ACCESO

Reducimos a menos del 50% el aforo en interiores, al tiempo que facilitamos el tránsito de los clientes dentro de los espacios cerrados.

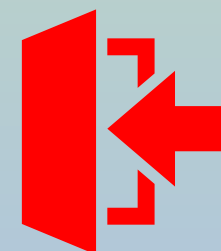
En los de mayor aforo se ha establecido una entrada y una salida por puertas diferentes, lo cual permite mejorar el flujo de las personas y aumentar también el distanciamiento social.

Asimismo, se ha establecido un vallado en la zona de espera en exteriores, como son taquillas, cafeterías y alquiler, para asegurar el perfecto orden de espera cumpliendo las medidas sanitarias.

ENTRADA

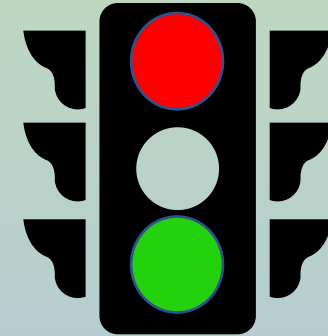


SALIDA



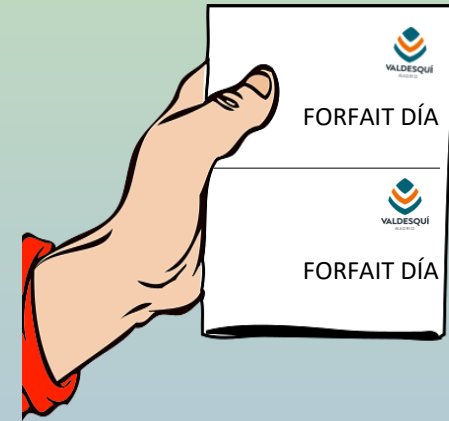
AFORO EN EDIFICIOS

Se han instalado semáforos para indicar los turnos de espera



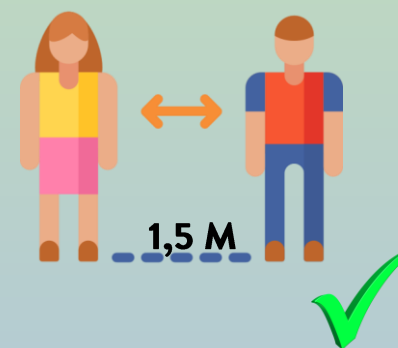
SEMÁFOROS

Esta temporada, todas las taquillas podrán hacer entrega de los forfaits adquiridos online, acortando los tiempos de espera y disminuyendo en gran medida el contacto entre nuestros empleados y clientes. También se podrán recoger los forfaits online en el alquiler de material y en la escuela



FORFAITS ONLINE

Hemos tomado medidas que garantizan el distanciamiento social en nuestras cafeterías, como son la limitación de aforos, el tránsito ordenado, la ventilación y las mamparas de seguridad



CAFETERÍAS

Un nuevo equipo especializado en las normativas COVID velará por el buen comportamiento de los clientes y asegurará el cumplimiento de la normativa en la estación



PATRULLA COVID



RECOMENDACIONES

Permanecer en casa siempre que presente los siguientes síntomas:

- fiebre
- tos
- sensación de falta de aire o dificultad para respirar
- cansancio
- dolor de garganta
- dolor de cabeza
- secreción nasal
- diarrea o vómitos
- pérdida de olfato y/o gusto





Guía de buenas prácticas en estaciones de esquí para la prevención del COVID-19

<https://www.atudem.es/20201013/guia-buenas-practicas-estaciones-esqui-prevencion-covid-19.aspx>